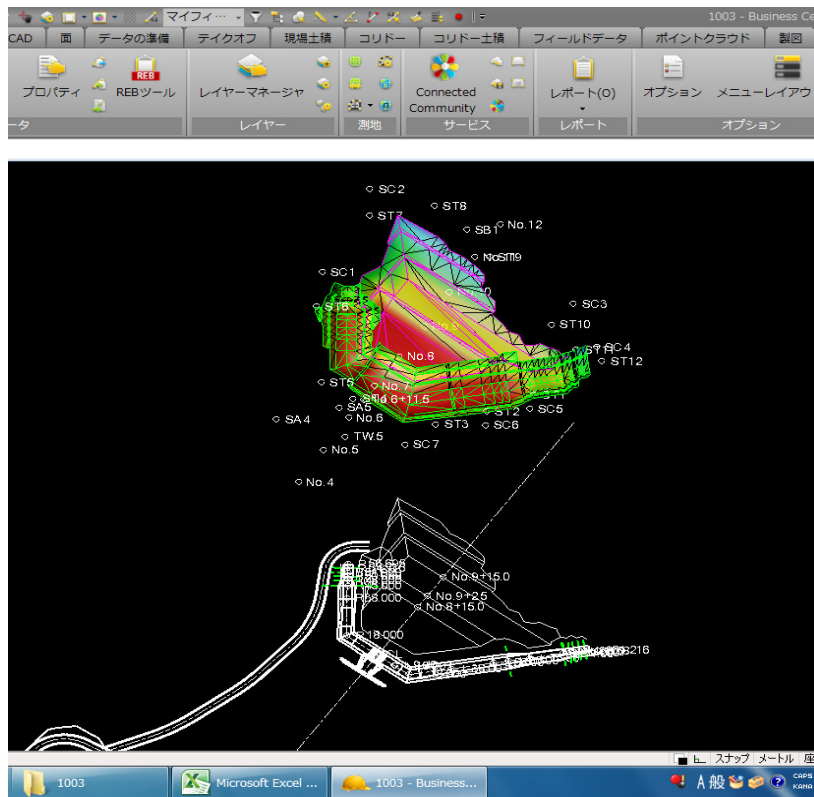


# 3Dデータ及びマシンデータの作成

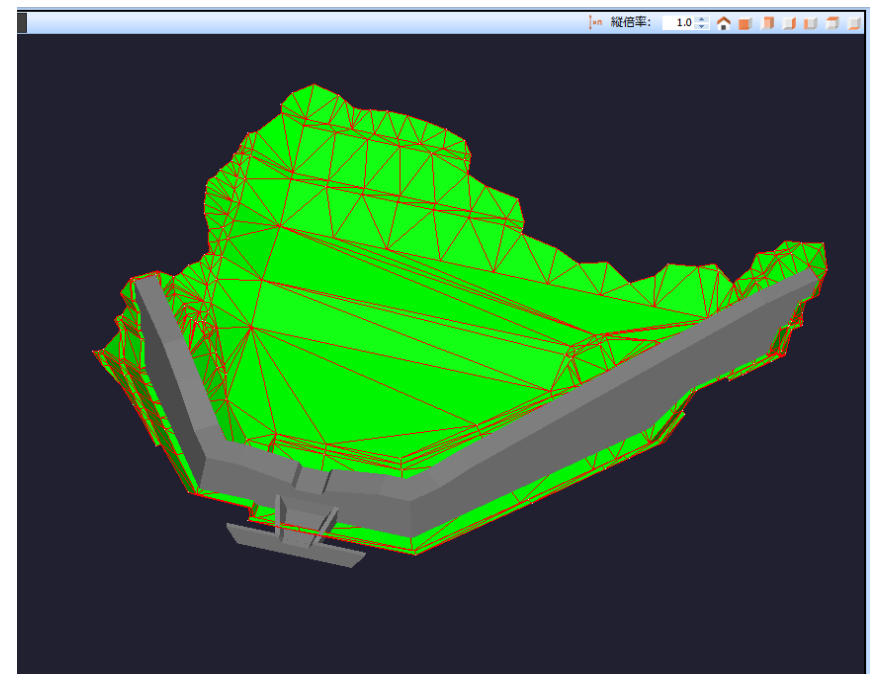
資料②

平面図・横断図・縦断図・座標計算書を基に、3Dの図面データ(XML)を作成する。  
これを基にマシンデータを作成すると共に3Dビューワーも提出する。  
3Dビューワーを使用する事により、計測だけでなく360度の視点から図面を確認できる為、**現場・図面の不具合の早期発見及び発注者との打合せを円滑に行う事ができる。**



3D図面データ

面の高低を色で表現



3Dビューワー

緑 掘削面・灰色 構造物・赤線 XMLデータ